



**D'METHODS**

CONCEPTEUR DE MÉTHODES  
DE FORMATION

# CATALOGUE DE FORMATION 2026

*"Le Savoir est un Diamant que l'on Affûte au Fil de la Vie"*



D'Methods est une structure indépendante créée en 2019. Aujourd'hui organisée autour d'une vision claire : renforcer l'impact pédagogique, et rendre l'apprentissage utile, structuré et durable.



Certifié Qualiopi pour ses actions de formation, D'Methods place la rigueur, l'adaptation au terrain et l'amélioration continue au cœur de sa démarche.

## NOTRE MÉTHODOLOGIE

### 4 PILIERS FONDAMENTAUX DE NOTRE APPROCHE

Chez D'Methods, nous structurons chaque parcours autour de 4 piliers fondamentaux :

- Ingénierie sur mesure : chaque projet démarre par une analyse précise des tâches, contextes et besoins.
- Progression pédagogique structurée : nos supports visent à optimiser l'ergonomie cognitive et à clarifier les apprentissages.
- Évaluation construite : nous mettons en place des outils rigoureux, lisibles et adaptés à chaque objectif.
- Transférabilité immédiate : nos formations ont un ancrage métier fort, visant une mise en pratique directe.

## NOTRE ENGAGEMENT QUALITÉ

### L'EXIGENCE COMME ENGAGEMENT QUOTIDIEN

#### EXIGENCE CERTIFIÉE

D'Methods est certifiée Qualiopi, gage de sérieux et de conformité sur chaque phase du projet, du cadrage à l'évaluation finale.

#### PILOTAGE & ÉVALUATION

Nous mettons en place des outils de suivi rigoureux pour assurer la qualité, la lisibilité et la performance de nos actions.

#### AMÉLIORATION CONTINUE

Une veille active et l'intégration des retours clients permettent d'enrichir nos dispositifs et de renforcer leur impact.



## NOTRE MISSION

Chez D'Methods, nous transformons le savoir en puissance éducative et opérationnelle. Nous concevons la formation comme un levier de performance, un outil de montée en compétences ciblée, et un véritable accompagnement de la transformation professionnelle.

## NOTRE COLLABORATION

### CE QUE D'METHODS DÉPLOIE À VOS CÔTÉS

Parce que chaque projet est unique, nous privilégions une approche fondée sur la clarté, la pertinence, et un accompagnement rigoureux à chaque étape.

Notre force :

- Des intervenants qualifiés, engagés et capables de s'adapter à chaque contexte.
- Un interlocuteur unique, réactif et structuré tout au long du projet.
- Des formations conçues en lien direct avec vos enjeux opérationnels.
- Des livrables clairs, traçables et facilement exploitables (supports, bilans, évaluations...).



Choisir D'Methods, c'est opter pour une collaboration exigeante et humaine, portée par une pédagogie solide, une organisation fiable et une vision claire des enjeux professionnels.





## NOTRE PÉDAGOGIE

### DE LA MÉTHODE À L'IMPACT

Fondée par une ingénieure titulaire d'un Master en Accompagnement et Conseil, l'Entreprise bénéficie d'une expertise reconnue dans le domaine de l'enseignement supérieur et de l'insertion professionnelle. Son expertise en ingénierie sur mesure, et en pédagogie active constitue le socle d'une organisation structurée, évolutive et centrée sur la qualité.

Chaque projet est piloté par la Fondatrice, avec l'assistance d'experts selon les besoins. L'organisation est structurée autour de plusieurs Pôles (Ingénierie, RH, Relation Client, Finances, etc.), afin de garantir une coordination fluide, une gestion rigoureuse des formations, et un accompagnement de qualité, du diagnostic à l'évaluation finale.



Nous proposons une pédagogie active, concrète, conçue pour optimiser la mémorisation, l'engagement des apprenants et le transfert immédiat sur le terrain.

## NOS PROGRAMMES SONT CIBLÉS POUR MIEUX FORMER



### DM'EXPERT

« *DONNER LIBRE COURS À SON EXPERTISE, S'ACCORDER L'AMÉLIORATION CONTINUE.* »

**Public :** Professionnels de la formation et organisme de formation

**Objectif :** Harmoniser les compétences spécialisées avec une organisation et des ingénieries, pour un perfectionnement ciblé.

**Offres associées :**

- Process'Check
- Skill'Accelerator

PAGE 06



### DM'EXCELLENCE

« *S'ACCORDER UN REGARD EXTÉRIEUR POUR ATTEINDRE L'EXCELLENCE.* »

**Public :** Experts métier souhaitant transmettre leur savoir.

**Objectif :** Structurer et transformer son expertise en formations captivantes, impactantes.

**Offre associée :**

- Excellence'Pulse

PAGE 14



### DM'EXCHANGE

« *COMMUNIQUER AVEC CONFIANCE, FAVORISER L'ÉCHANGE.* »

**Public :** Professionnels communiquant à l'international

**Objectif :** Développer des compétences linguistiques et professionnelles adaptées à un environnement international.

**Offres associées :**

- Pro'Com
- Pro'Skills
- Pro'Achievers

PAGE 25



### DM'ELITE

« *PERSONNALISEZ VOTRE PERFORMANCE OPÉRATIONNELLE.* »

**Public :** Entreprises, grandes organisations, dirigeants

**Objectif :** Optimiser, structurer et dynamiser les performances internes, par un accompagnement sur mesure.

**Offres associées :**

- Pro'Ease
- Skill'Craft
- Process'Pro

RV SUR LE SITE



# SOMMAIRE

## 01

<b>DM'EXPERT</b> .....	<b>06/07</b>
<b>PROCESS'CHECK</b> .....	<b>08</b>
Study'Set .....	09/10
Quali'set .....	11/12

## 02

<b>DM'EXCELLENCE</b> .....	<b>13/14</b>
<b>EXCELLENCE'PULSE</b> .....	<b>15</b>
KeY'Tone .....	16/17
SkillBlock'Tone .....	18/19
• baseline'Pack .....	20
• Advanced'Pack .....	21
• Extended'Pack .....	22
• Tableau .....	23

## 03

<b>DM'EXCHANGE</b> .....	<b>24/25</b>
<b>PRO'COM</b> .....	<b>26</b>
Foundation'Pack .....	27/28
Progression'Pack .....	29/30
Expertise'Pack .....	31/32
<b>PRO'ACHIEVERS</b> .....	<b>33</b>
Focus'Kit .....	34
• Prep'UP .....	35
• Com'UP .....	36
• Full'UP .....	37



**D'METHODS**  
CONCEPTEUR DE MÉTHODES  
DE FORMATIONS



**PARTENAIRE DE L'AMÉLIORATION CONTINUE,**

# **DM'EXPERT**

**PROPOSE DES SCHÉMAS DE PERFECTIONNEMENT  
RÉPONDANT À VOS BESOINS SPÉCIFIQUES.**

**EN SOUTENANT SES CLIENTS DANS  
LE DÉVELOPPEMENT ET LA DISPENSATION  
DE FORMATIONS DE QUALITÉ, NOUS VOUS  
ACCOMPAGNONS DANS VOTRE DÉMARCHES  
DE CHANGEMENT.**



## « L'ACCOMPAGNEMENT DÉDIÉ À L'OPTIMISATION »

Notre solution de service propose des prestations d'accompagnement pour renforcer l'efficacité et l'organisation des activités de formation au sein de votre organisation.



**D'METHODS**  
CONCEPTEUR DE MÉTHODES  
DE FORMATIONS

# Study'Set

## L'ÉVALUATION, LEVIER DE TRANSFORMATION

Study'Set offre un service d'évaluation structuré et ciblé, conçu pour faciliter et optimiser le processus de changement. En collectant des données et en appliquant des méthodes d'analyse rigoureuses, nous aidons à améliorer la compréhension des dynamiques de changement, permettant ainsi une mise en œuvre efficace et adaptée des processus de formation.

### APERÇU DU CONTEXTE.

Vous avez détecté des freins dans la mise en place de dispositifs de formation. Study'Set vous accompagne dans l'évaluation et l'optimisation de vos programmes pour surmonter ces obstacles.

### NOS OBJECTIFS STRATÉGIQUES.

- **Réguler les Processus** : Prendre des décisions éclairées pour améliorer les processus évalués.
- **Outiller pour l'Amélioration** : Fournir des outils d'évaluation riches et significatifs, pour favoriser l'amélioration continue.

### PUBLIC CIBLE.

Organismes de formation, responsables de formation, et formateurs indépendants cherchant à structurer et optimiser leurs programmes.

### FONCTIONNALITÉS PRINCIPALES.

- **Collecte** de données ciblées
- **Analyse** approfondie des dynamiques de changement
- **Applications** pratiques pour optimiser les processus

### AVANTAGES.

- **Optimisation de la Formation** : Alignement des programmes sur les objectifs organisationnels.
- **Évaluation Rigoureuse** : Mesurer l'efficacité et identifier les améliorations.
- **Amélioration Continue** : Ajustements constants pour des programmes plus performants.
- **Impact Positif** : Amélioration de la qualité des formations et des résultats.
- **Personnalisation** : Service adapté aux besoins spécifiques de chaque client.

## PLAN DIRECTEUR D'ACCOMPAGNEMENT





**D'METHODS**  
CONCEPTEUR DE MÉTHODES  
DE FORMATIONS

## DM'EXPERT PROCESS'CHECK

**DURÉE : 20 À 120 HEURES**  
(À définir selon vos besoins)

**TARIF : À PARTIR DE 2 000 €**  
Tarif progressif compte tenu de la durée choisie.

**DÉLAI D'ACCÈS.**  
1 à 2 semaines à partir de la signature du devis.

**CODE FORMATION : EXP-PCC-STS-1**

**DATES.**  
À réserver selon votre disponibilité.

**LIEU.**  
À déterminer selon le projet.

**APTITUDE.**  
Renforcez vos compétences en évaluation et gestion du changement pour maximiser l'impact des formations.

**EXPERTISE.**  
Accompagnement par notre Ingénieure-Conseil, Experte en Évaluation de la Formation et Changement Organisationnel.

**RÉFÉRENT HANDICAP.**  
Pour toute demande d'adaptation, veuillez contacter EM Hurtus au : 01 85 10 02 06

### IMPORTANT.

Nous garantissons la confidentialité de tous les documents et informations partagés dans le cadre de l'accompagnement.

[www.dmethods.fr](http://www.dmethods.fr)

# Study'Set

**OPTIMISER L'ÉVALUATION DE VOS PROGRAMMES DE FORMATION  
POUR UNE AMÉLIORATION CONTINUE  
ET UN CHANGEMENT EFFICACE.**

### PUBLIC CONCERNÉ.

ORGANISMES DE FORMATION,  
RESPONSABLES DE FORMATION,  
FORMATEURS INDÉPENDANTS

### PRÉREQUIS.

- Connaissances de base en évaluation de formation
- Accès aux documents nécessaires pour l'évaluation
- Disponibilité pour participer activement.

### OBJECTIFS PÉDAGOGIQUES.

- Optimiser la pertinence des programmes de formation
- Mesurer l'efficacité et identifier les améliorations
- Promouvoir l'amélioration continue
- Fournir des outils d'évaluation innovants
- Adapter les programmes aux objectifs organisationnels.

### MÉTHODES D'ACCOMPAGNEMENT.

Approche Active et Collaborative :  
Engagement des participants à travers des ateliers interactifs et des discussions collaboratives.

### TECHNIQUES D'ACCOMPAGNEMENT.

Combinaison de collecte de données, d'analyses de cas, et de sessions pratiques pour adapter les processus à vos besoins spécifiques.

### RESSOURCES ET OUTILS .

Accès au processus structuré et à des modèles de documents, avec un portfolio d'accompagnement remis à la fin.

### MOYENS TECHNIQUES REQUIS.

Internet stable, ordinateur ou tablette avec caméra, casque et micro, et accès à vos documents pour une collaboration efficace.

### MODALITÉ.

Flexibilité entre séances en ligne, en présentiel, ou une combinaison des deux, pour s'adapter à vos besoins.

### PLAN D'ÉVALUATION.

Évaluation continue à travers des retours et des ajustements, avec une évaluation finale pour valider les résultats.

### ACCESSIBILITÉ.

Adaptation des moyens de la prestation en fonction du handicap.

## PROGRAMME

- Etape 1 : **Diagnostic Initial** : Diagnostic Initial : Définition des critères d'évaluation et identification des besoins.
- Etape 2 : **Collecte et Analyse des Données** : Utilisation d'outils pour recueillir et interpréter les données.
- Etape 3 : **Élaboration de Recommandations** : Conseils pratiques pour l'amélioration continue.
- Etape 4 : **Suivi et Ajustements** : Évaluations régulières et ajustements pour optimiser les résultats.

### SANCTION DE LA FORMATION.

Attestation de réalisation pour chaque participant & Certificat de mise en œuvre des processus Study'Set.

### INFORMATIONS COMPLÉMENTAIRES

Contactez-nous pour des questions spécifiques ou pour une démonstration.

Pour tout renseignement ou question : [nouscontacter@dmethods.fr](mailto:nouscontacter@dmethods.fr).



Un processus innovant dédié à la structuration et à l'optimisation de vos formations.  
En fournissant un cadre systématique, Quali'Set permet de gérer efficacement chaque étape de vos actions de formation, assurant une qualité constante et une organisation optimale.

### APERÇU DU CONTEXTE.

Dans un environnement où l'efficacité des formations est cruciale, structurer et organiser, chaque étape devient indispensable. Quali'Set répond à ce besoin en offrant une approche systématique pour maximiser l'impact de vos formations.

### NOS OBJECTIFS STRATÉGIQUES.

- **Assurer la Conformité** : Accompagner les organismes dans l'application des normes Qualiopi pour garantir la conformité et la qualité de leurs formations.
- **Optimiser les Processus** : Aider à structurer et améliorer les processus de formation pour une efficacité accrue et une gestion simplifiée.
- **Promouvoir l'Amélioration Continue** : Favoriser une culture de feedback et d'amélioration continue à travers un accompagnement régulier et des outils adaptés.
- **Renforcer la Satisfaction Client** : Offrir un soutien sur mesure pour améliorer l'expérience des clients et des apprenants, assurant ainsi leur engagement et leur réussite.

### PUBLIC CIBLE.

Conçu pour les organismes de formation, les responsables de la formation, et les formateurs indépendants cherchant à structurer et organiser efficacement leurs programmes.

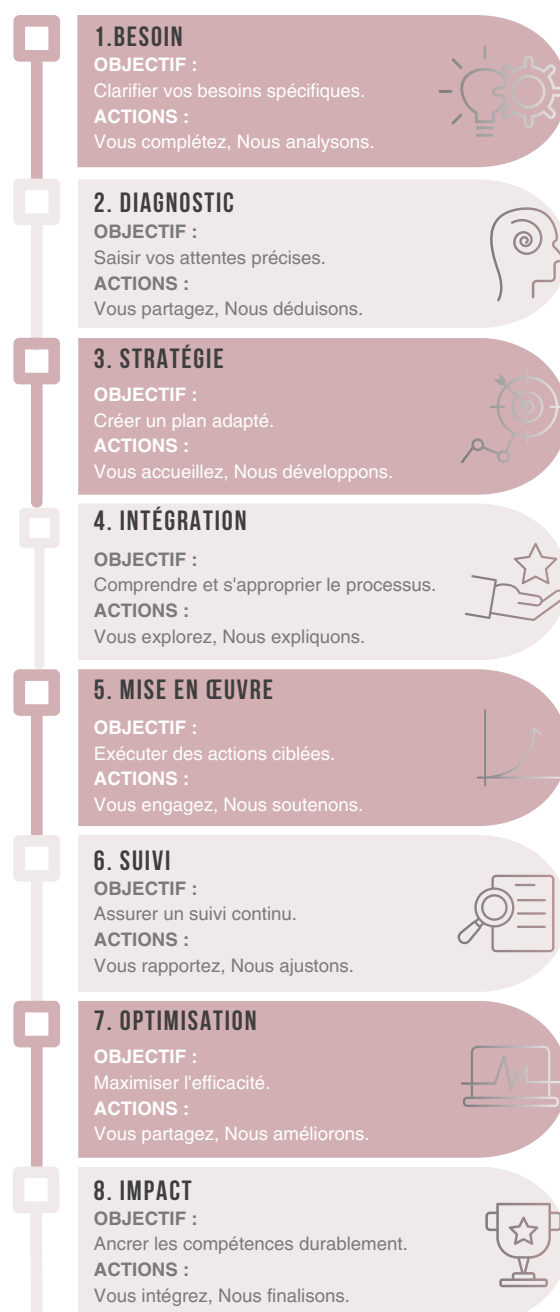
### FONCTIONNALITÉS PRINCIPALES.

- **Processus structuré** couvrant toutes les étapes de la formation.
- **Documents et livrets** types pour une gestion simplifiée.

### AVANTAGES.

- **Réduction** de la charge administrative pour se concentrer sur la pédagogie.
- **Amélioration** de l'efficacité organisationnelle et suivi des formations.

## PLAN DIRECTEUR D'ACCOMPAGNEMENT





**D'METHODS**  
CONCEPTEUR DE MÉTHODES  
DE FORMATIONS

## DM'EXPERT PROCESS'CHECK

**DURÉE : 20 À 120 HEURES**  
(À définir selon vos besoins)

**TARIF : À PARTIR DE 2 000 €**  
Tarif progressif compte tenu de la durée choisie.

**DÉLAI D'ACCÈS.**  
1 à 2 semaines à partir de la signature du devis.

**CODE FORMATION : EXP-PCC-QUS1**

**DATES.**  
À réserver selon votre disponibilité.

**LIEU.**  
À déterminer selon le projet.

**APTITUDE.**  
Renforcez vos compétences en gestion et structuration des formations pour optimiser l'efficacité et la conformité.

**EXPERTISE.**  
Accompagnement par notre Ingénieure-Conseil, Experte en Apprentissages d'Adultes.

**RÉFÉRENT HANDICAP.**  
Pour toute demande d'adaptation, veuillez contacter EM Hurtus au : 01 85 10 02 06

### IMPORTANT.

Nous garantissons la confidentialité de tous les documents et informations partagés dans le cadre de l'accompagnement.



[www.dmethods.fr](http://www.dmethods.fr)

# Quali'Set

**STRUCTURER ET OPTIMISER  
VOS ACTIONS DE FORMATION  
POUR UNE GESTION EFFICACE (ET CONFORME).**

### PUBLIC CONCERNÉ.

ORGANISMES DE FORMATION,  
RESPONSABLES DE FORMATION,  
FORMATEURS INDÉPENDANTS.

### PRÉREQUIS.

- Connaissances de base en gestion de la formation.
- Accès aux documents nécessaires pour l'accompagnement.
- Disponibilité pour participer activement.

### OBJECTIFS PÉDAGOGIQUES.

- Respecter les normes Qualiopi
- Optimiser la gestion des formations
- Promouvoir l'amélioration continue
- Améliorer l'expérience apprenant
- Maintenir des standards de qualité
- Réduire la charge administrative.

### MÉTHODES D'ACCOMPAGNEMENT.

Approche Active et Collaborative :  
Engagement des participants à travers des ateliers interactifs et des discussions collaboratives.

### TECHNIQUES D'ACCOMPAGNEMENT.

Combinaison de diagnostics initiaux, d'études de cas, et de sessions pratiques pour adapter les processus à vos besoins spécifiques.

### RESSOURCES ET OUTILS .

Accès au processus structuré et à des modèles de documents, avec un portfolio d'accompagnement remis à la fin.

### MOYENS TECHNIQUES REQUIS.

Internet stable, ordinateur ou tablette avec caméra, casque et micro, et accès à vos documents pour une collaboration efficace.

### MODALITÉ.

Flexibilité entre séances en ligne, en présentiel, ou une combinaison des deux, pour s'adapter à vos besoins.

### PLAN D'ÉVALUATION.

Évaluation continue à travers des retours et des ajustements, avec une évaluation finale pour valider les résultats.

### ACCESSIBILITÉ.

Adaptation des moyens de la prestation en fonction du handicap.

## PROGRAMME

- Étape 1 : **Diagnostic Initial** : Analyse des processus actuels et identification des besoins.
- Étape 2 : **Personnalisation du Processus** : Adaptation du processus Quali'Set aux besoins spécifiques.
- Étape 3 : **Formation et Mise en Œuvre** : Formation pratique et mise en œuvre des outils et méthodes.
- Étape 4 : **Suivi et Ajustements** : Évaluations régulières et ajustements pour optimiser les résultats.

### SANCTION DE LA FORMATION.

Attestation de réalisation pour chaque participant & Certificat de mise en œuvre des processus Quali'Set.

### INFORMATIONS COMPLÉMENTAIRES

Contactez-nous pour des questions spécifiques ou pour une démonstration.

Pour tout renseignement ou question : [nouscontacter@dmethods.fr](mailto:nouscontacter@dmethods.fr).



**D'METHODS**  
CONCEPTEUR DE MÉTHODES  
DE FORMATIONS





**PARTENAIRE DE LA CONVERSION PÉDAGOGIQUE  
DES EXPERTS,**

## **DM'EXCELLENCE**

**INTÈGRE UNE ANALYSE APPROFONDIE DE VOS  
BESOINS ET LA CONCEPTION « SUR MESURE » DE  
SOLUTIONS GRÂCE À L'APPLICATION DE MÉTHODES  
ET D'OUTILS PÉDAGOGIQUES INNOVANTS, UNE MISE  
EN ŒUVRE AGILE AFIN DE SOUTENIR VOS ÉQUIPES.**

## « L'OMBRE EXPERTE, VOTRE EXCELLENCE EN LUMIÈRE »

Notre solution de services optimise votre approche de la formation. Transformez vos offres avec des prestations sur mesure pour révéler le meilleur de vos compétences pédagogiques.

Key'Tone est un service de conseil stratégique qui aide à concevoir des programmes de formation innovants et sur mesure. En mettant l'accent sur l'adaptation aux besoins spécifiques, Key'Tone permet aux organisations de maximiser l'efficacité de leurs initiatives de formation.

### APERÇU DU CONTEXTE.

Dans un contexte où les entreprises cherchent à optimiser leurs stratégies de formation, Key'Tone offre des conseils experts pour relever les défis spécifiques et apporter des solutions innovantes.

### NOS OBJECTIFS STRATÉGIQUES.

- **Plan directeur spécifique** : Développer des stratégies ciblées pour résoudre vos défis en formation.
- **Conseils pratiques** : offrir des recommandations concrètes pour des résultats rapides et mesurables.
- **Expertise personnalisée** : Adapter nos conseils aux besoins uniques de chaque client.

### PUBLIC CIBLE.

Responsable de formation, experts métiers, consultants en formation, développeurs de contenus pédagogiques.

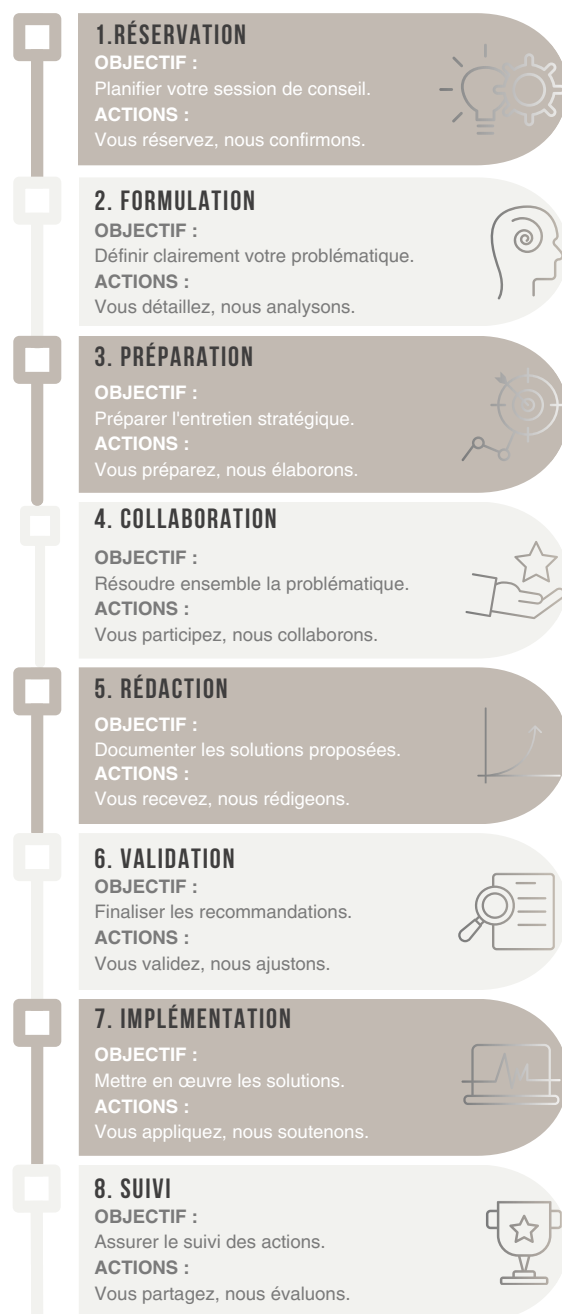
### FONCTIONNALITÉS PRINCIPALES.

- **Conseil sur mesure** : Solutions adaptées aux besoins spécifiques des clients.
- **Plan stratégique** : Élaboration d'un plan directeur personnalisé.
- **Recommandations pratiques** : Conseils pour optimiser l'impact des formations.

### AVANTAGES.

- **Optimisation des stratégies** : Amélioration tangible des programmes de formation.
- **Personnalisation** : Approche sur mesure répondant aux besoins spécifiques.
- **Compétitivité accrue** : Adoption de pratiques avancées et innovantes.

## PLAN DIRECTEUR DE CONSEIL







**D'METHODS**  
CONCEPTEUR DE MÉTHODES  
DE FORMATIONS

## DM'EXCELLENCE EXCELLENCE'PULSE

**DURÉE : CRÉNEAUX DE 60 À 180 MN**

**TARIF : 200 €/HEURE**

Tarif dégressif selon le volume.

### DÉLAI D'ACCÈS.

Disponibilité à partir du créneau choisi, avec une session de préparation disponible sous 48 heures selon disponibilité.

**CODE FORMATION : EXL-EXP-KYT1**

### DATES.

À réserver selon votre disponibilité.

### LIEU.

Sessions collaboratives en ligne.

### APTITUDE.

Accédez à des conseils stratégiques pour enrichir vos programmes de formation.

### CONSULTANT.

Sessions dirigées par des experts en stratégie de formation et développement pédagogique.

### RÉFÉRENT HANDICAP.

Pour toute demande d'adaptation, veuillez contacter EM Hurtus au : 01 85 10 02 06

#### IMPORTANT.

Les sessions peuvent être adaptées selon les besoins spécifiques de chaque client.



# Key'Tone

**OFFRIR DES CONSEILS PERSONNALISÉS  
POUR OPTIMISER VOS STRATÉGIES DE FORMATION, EN FOURNISSANT DES SOLUTIONS  
CONCRÈTES LORS DE LA SESSION COLLABORATIVE.**

### PUBLIC CONCERNÉ.

Responsables de formation, consultants, formateurs, coaches.

### PRÉREQUIS.

- Connaissances de base en gestion de la formation
- Accès aux documents nécessaires pour la consultation
- Disponibilité pour participer activement.

### OBJECTIFS DU SERVICE.

- Répondre aux questions et problématiques spécifiques
- Offrir des recommandations stratégiques pour améliorer vos formations
- Adapter les solutions à votre contexte unique

### MÉTHODES DE CONSULTATION.

Approche collaborative et interactive, avec un focus sur la résolution des problématiques en temps réel.

### TECHNIQUES DE CONSULTATION.

Diagnostic approfondi, conseils pratiques, et élaboration de stratégies efficaces.

### RESSOURCES ET OUTILS .

Accès à des documents de suivi et à un rapport de consultation remis à la fin.

### MOYENS TECHNIQUES REQUIS.

Connexion internet stable, ordinateur ou tablette avec caméra, casque et micro.

### MODALITÉ.

Sessions collaboratives en ligne, avec créneaux flexibles adaptés à votre emploi du temps.

### PLAN D'ÉVALUATION.

Feedback structuré après chaque session pour évaluer l'impact des recommandations.

### ACCESSIBILITÉ.

Adaptation des moyens de la prestation en fonction du handicap.

## PROGRAMME

Étape 1 : **Réservation de créneau** – Planifiez votre consultation en ligne.

Étape 2 : **Formulation** – Définissez votre problématique via un formulaire.

Étape 3 : **Préparation** – Recevez un guide pour préparer efficacement votre session.

Étape 4 : **Collaboration** – Participez à une session interactive pour co-construire des solutions.

Étape 5 : **Rédaction** – Recevez un Portfolio Stratégique avec des recommandations personnalisées.

### SANCTION DU SERVICE.

Attestation de consultation systématique pour garantir un gage de qualité D'Methods.

### INFORMATIONS COMPLÉMENTAIRES

Pour tout renseignement ou question, contactez-nous à [nouscontacter@dmethode.fr](mailto:nouscontacter@dmethode.fr) ou visitez notre site pour découvrir d'autres produits. (Key et Mentor).

Pour tout renseignement ou question : [nouscontacter@dmethode.fr](mailto:nouscontacter@dmethode.fr).



**D'METHODS**  
CONCEPTEUR DE MÉTHODES  
DE FORMATIONS

# SkillBlock'Tone

## FORMATIONS MODULAIRES POUR DES COMPÉTENCES DE FORMATEUR AVANCÉES

SkillBlock'Tone propose des formations modulaires pour enrichir et diversifier les compétences des formateurs. Ces modules permettent d'améliorer l'ingénierie de formation et les méthodologies pédagogiques pour répondre aux besoins des apprenants contemporains.

### APERÇU DU CONTEXTE.

Avec une demande croissante de perfectionnement professionnel, SkillBlock'Tone propose des formations spécialisées qui alignent les pratiques d'enseignement avec les attentes modernes.

### NOS OBJECTIFS STRATÉGIQUES.

- **Formations modulaires** : Offrir des modules adaptés aux différents stades de carrière.
- **Personnalisation du parcours** : Adapter le contenu et l'approche pour des besoins spécifiques.
- **Compétences applicables** : Fournir des connaissances directement utilisables.

### PUBLIC CIBLE.

Formateurs, responsables RH, experts sectoriels, coaches, consultants en développement professionnel et entreprises.

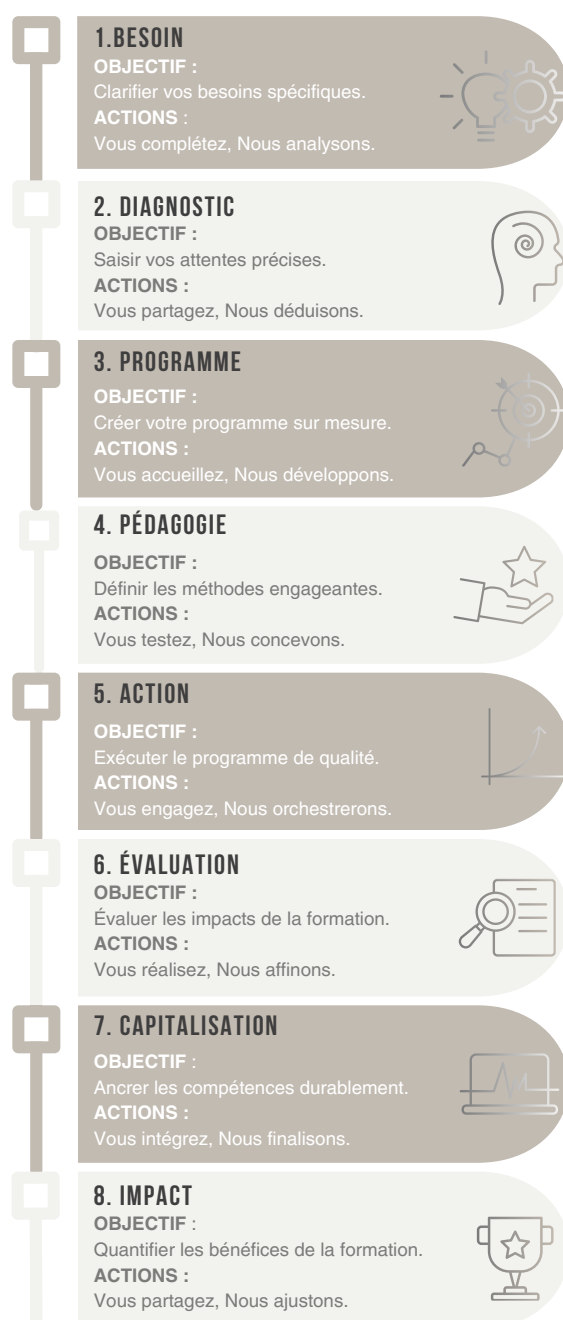
### FONCTIONNALITÉS PRINCIPALES.

- **Modules personnalisés** : Choix de modules adaptés aux besoins individuels.
- **Boîte à outils pratique** : Outils et techniques pédagogiques à appliquer immédiatement.
- **Parcours personnalisé** : Chemin d'apprentissage sur mesure.

### AVANTAGES.

- **Renforcement des compétences** : Élargissement des compétences de formateur.
- **Flexibilité** : Adaptation aux besoins et objectifs personnels.
- **Application directe** : Utilisation immédiate des compétences acquises.

## PLAN DIRECTEUR DE FORMATION





**D'METHODS**  
CONCEPTEUR DE MÉTHODES  
DE FORMATIONS

## DM'EXCELLENCE EXCELLENCE'PULSE

DURÉE : CRÉNEAUX DE 60 À 180 MN

TARIF : 200 €/HEURE

Tarif dégressif selon le volume.

### DÉLAI D'ACCÈS.

Disponibilité à partir du créneau choisi, avec une session de préparation disponible sous 48 heures selon disponibilité.

CODE FORMATION : EXL-EXP-KYT1

### DATES.

À réserver selon votre disponibilité.

### LIEU.

Sessions collaboratives en ligne.

### APTITUDE.

Accédez à des conseils stratégiques pour enrichir vos programmes de formation.

### CONSULTANT.

Sessions dirigées par des experts en stratégie de formation et développement pédagogique.

### RÉFÉRENT HANDICAP.

Pour toute demande d'adaptation, veuillez contacter EM Hurtus au : 01 85 10 02 06

#### IMPORTANT.

Les sessions peuvent être adaptées selon les besoins spécifiques de chaque client.

# SkillBlock'Tone

**ENRICHIR ET DIVERSIFIER VOS COMPÉTENCES PÉDAGOGIQUES  
À TRAVERS DES MODULES SPÉCIALISÉS, ADAPTÉS AUX BESOINS ACTUELS  
DES FORMATEURS.**

### PUBLIC CONCERNÉ.

RESPONSABLES DE FORMATION,  
CONSULTANTS, FORMATEURS,  
COACHES.

### PRÉREQUIS.

- Connaissances de base en gestion de la formation
- Accès aux documents nécessaires pour la consultation
- Disponibilité pour participer activement.

### OBJECTIFS DU SERVICE.

- Répondre aux questions et problématiques spécifiques
- Offrir des recommandations stratégiques pour améliorer vos formations
- Adapter les solutions à votre contexte unique

### MÉTHODES DE CONSULTATION.

Approche collaborative et interactive, avec un focus sur la résolution des problématiques en temps réel.

### TECHNIQUES DE CONSULTATION.

Diagnostic approfondi, conseils pratiques, et élaboration de stratégies efficaces.

### RESSOURCES ET OUTILS .

Accès à des documents de suivi et à un rapport de consultation remis à la fin.

### MOYENS TECHNIQUES REQUIS.

Connexion internet stable, ordinateur ou tablette avec caméra, casque et micro.

### MODALITÉ.

Sessions collaboratives en ligne, avec créneaux flexibles adaptés à votre emploi du temps.

### PLAN D'ÉVALUATION.

Feedback structuré après chaque session pour évaluer l'impact des recommandations.

### ACCESSIBILITÉ.

Adaptation des moyens de la prestation en fonction du handicap.

## PROGRAMME

Étape 1 : **Réservation de créneau** – Planifiez votre consultation en ligne.

Étape 2 : **Formulation** – Définissez votre problématique via un formulaire.

Étape 3 : **Préparation** – Recevez un guide pour préparer efficacement votre session.

Étape 4 : **Collaboration** – Participez à une session interactive pour co-construire des solutions.

Étape 5 : **Rédaction** – Recevez un Portfolio Stratégique avec des recommandations personnalisées.

### SANCTION DU SERVICE.

Attestation de consultation systématique pour garantir un gage de qualité D'Methods.

### INFORMATIONS COMPLÉMENTAIRES

Pour tout renseignement ou question, contactez-nous à [nouscontacter@dmethode.fr](mailto:nouscontacter@dmethode.fr) ou visitez notre site pour découvrir d'autres produits. (Key et Mentor).

WWW.DMETHODS.FR

Pour tout renseignement ou question : [nouscontacter@dmethode.fr](mailto:nouscontacter@dmethode.fr).



**D'METHODS**  
CONCEPTEUR DE MÉTHODES  
DE FORMATIONS

## DM'EXCELLENCE EXCELLENCE'PULSE

**DURÉE : 17 HEURES**

**TARIF : 1 950 € -**

Devis sur demande  
Prix fixé par volume d'heures ;  
ajustable pour besoins spécifiques.

**DÉLAI D'ACCÈS.**

3 semaines à partir de la signature  
du devis.

**CODE FORMATION : SBT-BA-IN-2**

**DATES.**

À réserver selon votre disponibilité.

**LIEU.**

À déterminer selon le projet.

**APTITUDE.**

Cette formation vise à affiner vos  
compétences pédagogiques et à  
enrichir votre palette d'outils en  
matière de formation, vous  
permettant ainsi d'élargir votre  
impact en tant que professionnel.

**FORMATEUR.**

Experts en apprentissage des  
adultes et spécialistes de  
l'allègement de la charge cognitive,  
notre équipe vous assure une  
formation de qualité.

**RÉFÉRENT HANDICAP.**

Pour toute demande d'adaptation,  
veuillez contacter EM Hurtus au :  
01 85 10 02 06

**IMPORTANT.**

Le parcours de formation  
est entièrement modulable  
pour répondre aux besoins  
spécifiques et objectifs  
individuels.

# Skillblock'Tone

**BASELINE'PACK**

**ACQUÉRIR DES COMPÉTENCES CIBLÉES POUR LE DÉVELOPPEMENT DE FORMATION.**

**PUBLIC CONCERNÉ.**

PROFESSIONNELS SOUHAILANT ÉLARGIR  
LEURS COMPÉTENCES ET  
CONNAISSANCES.

**PRÉREQUIS.**

Aucun prérequis spécifique, accessible  
à tout professionnel souhaitant mener  
des actions de formations.

**OBJECTIFS PÉDAGOGIQUES.**

- Renforcer les compétences clés en  
formation.
- Mobiliser les compétences de sa  
pratique professionnelle en formation.

**MÉTHODES PÉDAGOGIQUES.**

Approche active, participative, et  
démonstrative pour une immersion  
complète.

**TECHNIQUES PÉDAGOGIQUES.**

Combinaison de séances théoriques,  
études de cas, et exercices pratiques pour  
une expérience d'apprentissage  
enrichissante.

**RESSOURCES ET OUTILS .**

Accès à une plateforme LMS et remise  
d'un portfolio en fin de formation.

**MOYENS TECHNIQUES REQUIS.**

Internet stable, ordinateur/tablette,  
caméra, casque et micro.

**MODALITÉ.**

Flexibilité du choix entre présentiel,  
distanciel, ou une combinaison des deux  
pour s'adapter à votre rythme et à vos  
besoins.

**PLAN D'ÉVALUATION.**

Évaluations continues pour mesurer les  
progrès et une évaluation finale pour  
valider l'acquisition des compétences.

**ACCESSIBILITÉ.**

L'organisme de formation étudiera  
l'adaptation des moyens de la prestation  
pour les personnes en situation de  
handicap.

## PROGRAMME

Adapté de 2 à 5 modules (en page 32) selon leur durée, ce pack offre une personnalisation unique.  
Sélectionnez parmi quatre activités clés :

- Conception de l'architecture de formation,
- Conception Pédagogique,
- Adaptation professionnelle
- Animation de formation.

À partir de ces domaines, choisissez les blocs de compétences (Organiser, Construire, Évaluer,  
Adapter, Outiller) adaptés à vos besoins.

Vous avez la flexibilité de composer 15 heures de formation personnalisée; sur un programme total de  
17 heures. Pour personnaliser votre parcours, référez-vous au tableau de sélection page suivante.

**SANCTION DE LA FORMATION.**

Les participants recevront une Attestation de compétences et un certificat Pro'Com validant leur  
réussite.



**INFORMATIONS COMPLÉMENTAIRES**

Explorez nos offres complémentaires, de conseil Key'Tone et d'accompagnement Mentor'Tone

Pour tout renseignement ou question : [nouscontacter@dmethode.fr](mailto:nouscontacter@dmethode.fr).





**D'METHODS**  
CONCEPTEUR DE MÉTHODES  
DE FORMATIONS

## DM'EXCELLENCE EXCELLENCE'PULSE

**DURÉE : CRÉNEAUX DE 60 À 180 MN**

**TARIF : 200 €/HEURE**

Tarif dégressif selon le volume.

### DÉLAI D'ACCÈS.

Disponibilité à partir du créneau choisi, avec une session de préparation disponible sous 48 heures selon disponibilité.

**CODE FORMATION : EXL-EXP-KYT1**

### DATES.

À réserver selon votre disponibilité.

### LIEU.

Sessions collaboratives en ligne.

### APTITUDE.

Accédez à des conseils stratégiques pour enrichir vos programmes de formation.

### CONSULTANT.

Sessions dirigées par des experts en stratégie de formation et développement pédagogique.

### RÉFÉRENT HANDICAP.

Pour toute demande d'adaptation, veuillez contacter EM Hurtus au : 01 85 10 02 06

#### IMPORTANT.

Le parcours de formation est entièrement modulable pour répondre aux besoins spécifiques et objectifs individuels.

# Skillblock'Tone

## ADVANCED'PACK

**ACQUÉRIR DES COMPÉTENCES CIBLÉES POUR LE DÉVELOPPEMENT DE FORMATION.**

### PUBLIC CONCERNÉ.

PROFESSIONNELS SOUHAITANT ÉLARGIR LEURS COMPÉTENCES ET CONNAISSANCES

### PRÉREQUIS.

Aucun prérequis spécifique, accessible à tout professionnel souhaitant mener des actions de formations.

### OBJECTIFS PÉDAGOGIQUES.

- Renforcer les compétences clés en formation.
- Mobiliser les compétences de sa pratique professionnelle en formation.

### MÉTHODES PÉDAGOGIQUES.

Approche active, participative, et démonstrative pour une immersion complète.

### TECHNIQUES PÉDAGOGIQUES.

Combinaison de séances théoriques, études de cas, et exercices pratiques pour une expérience d'apprentissage enrichissante.

### RESSOURCES ET OUTILS.

Accès à une plateforme LMS et remise d'un portfolio en fin de formation.

### MOYENS TECHNIQUES REQUIS.

Internet stable, ordinateur/tablette, caméra, casque et micro.

### MODALITÉ.

Flexibilité du choix entre présentiel, distanciel, ou une combinaison des deux pour s'adapter à votre rythme et à vos besoins.

### PLAN D'ÉVALUATION.

Évaluations continues pour mesurer les progrès et une évaluation finale pour valider l'acquisition des compétences.

### ACCESSIBILITÉ.

L'organisme de formation étudiera l'adaptation des moyens de la prestation pour les personnes en situation de handicap.

## PROGRAMME

Adapté de 3 à 8 modules (en page 32) selon leur durée, ce pack offre une personnalisation unique. Sélectionnez parmi quatre activités clés :

- Conception de l'architecture de formation,
- Conception Pédagogique,
- Adaptation professionnelle
- Animation de formation.

À partir de ces domaines, choisissez les blocs de compétences (Organiser, Construire, Évaluer, Adapter, Outiller) adaptés à vos besoins.

Vous avez la flexibilité de composer 24 heures de formation personnalisée, sur un programme total de 27 heures. Pour personnaliser votre parcours, référez-vous au tableau de sélection page suivante.

### SANCTION DE LA FORMATION.

Les participants recevront une Attestation de compétences et un certificat Pro'Com validant leur réussite.



### INFORMATIONS COMPLÉMENTAIRES

Explorez nos offres complémentaires, de conseil Key'Tone et d'accompagnement Mentor'Tone

WWW.DMETHODS.FR

Pour tout renseignement ou question : [nouscontacter@dmethode.fr](mailto:nouscontacter@dmethode.fr).



**D'METHODS**  
CONCEPTEUR DE MÉTHODES  
DE FORMATIONS

## DM'EXCELLENCE EXCELLENCE'PULSE

**DURÉE : 35 HEURES**

**TARIF : 3 850 € -**

Devis sur demande  
Prix fixé par volume d'heures ;  
ajustable pour besoins spécifiques.

**DÉLAI D'ACCÈS.**

3 semaines à partir de la signature  
du devis.

**CODE FORMATION : SBT-EX-IN-2**

**DATES.**

À réserver selon votre disponibilité.

**LIEU.**

À déterminer selon le projet.

**APTITUDE.**

Cette formation vise à affiner vos  
compétences pédagogiques et à  
enrichir votre palette d'outils en  
matière de formation, vous  
permettant ainsi d'élargir votre  
impact en tant que  
professionnel.

**FORMATEUR.**

Experts en apprentissage des  
adultes et spécialistes de  
l'allègement de la charge cognitive,  
notre équipe vous assure une  
formation de qualité.

**RÉFÉRENT HANDICAP.**

Pour toute demande d'adaptation,  
veuillez contacter EM Hurtus au :  
01 85 10 02 06

**IMPORTANT.**

Le parcours de formation  
est entièrement modulable  
pour répondre aux besoins  
spécifiques et objectifs  
individuels.

# Skillblock'Tone

EXTENDED'PACK

**ACQUÉRIR DES COMPÉTENCES CIBLÉES POUR LE DÉVELOPPEMENT DE FORMATION.**

**PUBLIC CONCERNÉ.**

PROFESSIONNELS SOUHAILANT ÉLARGIR  
LEURS COMPÉTENCES ET  
CONNAISSANCES.

**PRÉREQUIS.**

Aucun prérequis spécifique, accessible  
à tout professionnel souhaitant mener  
des actions de formations.

**OBJECTIFS PÉDAGOGIQUES.**

- Renforcer les compétences clés en  
formation.
- Mobiliser les compétences de sa  
pratique professionnelle en formation.

**MÉTHODES PÉDAGOGIQUES.**

Approche active, participative, et  
démonstrative pour une immersion  
complète.

**TECHNIQUES PÉDAGOGIQUES.**

Combinaison de séances théoriques,  
études de cas, et exercices pratiques pour  
une expérience d'apprentissage  
enrichissante.

**RESSOURCES ET OUTILS .**

Accès à une plateforme LMS et remise  
d'un portfolio en fin de formation.

**MOYENS TECHNIQUES REQUIS.**

Internet stable, ordinateur/tablette,  
caméra, casque et micro.

**MODALITÉ.**

Flexibilité du choix entre présentiel,  
distanciel, ou une combinaison des deux  
pour s'adapter à votre rythme et à vos  
besoins.

**PLAN D'ÉVALUATION.**

Évaluations continues pour mesurer les  
progrès et une évaluation finale pour  
valider l'acquisition des compétences.

**ACCESSIBILITÉ.**

L'organisme de formation étudiera  
l'adaptation des moyens de la prestation  
pour les personnes en situation de  
handicap.

## PROGRAMME

Adapté de 5 à 10 modules (en page 32) selon leur durée, ce pack offre une personnalisation unique.  
Sélectionnez parmi quatre activités clés :

- Conception de l'architecture de formation,
- Conception Pédagogique,
- Adaptation professionnelle
- Animation de formation.

À partir de ces domaines, choisissez les blocs de compétences (Organiser, Construire, Évaluer,  
Adapter, Outiller) adaptés à vos besoins.

Vous avez la flexibilité de composer 33 heures de formation personnalisée, sur un programme total  
de 35 heures. Pour personnaliser votre parcours, référez-vous au tableau de sélection page suivante.

**SANCTION DE LA FORMATION.**

Les participants recevront une Attestation de compétences et un certificat Pro'Com validant leur  
réussite.



**INFORMATIONS COMPLÉMENTAIRES**

Explorez nos offres complémentaires, de conseil Key'Tone et d'accompagnement Mentor'Tone

Pour tout renseignement ou question : [nouscontacter@dmethode.fr](mailto:nouscontacter@dmethode.fr).

DM'excellence service de D'Methods vous propose dans son offre Excellence'pulse :  
SkillBlock'Tone un parcours modulaire articulé autour de quatre grandes activités de formation.  
Chaque activité comprend des blocs de compétences spécifiques, conçus pour renforcer votre expertise  
et répondre à vos besoins.

## RÉSUMÉ DES BLOCS OFFERTS ET DES COMPÉTENCES ASSOCIÉES.

	CONCEPTION DE L'ARCHITECTURE D'UNE ACTION DE FORMATION	CONCEPTION PÉDAGOGIQUE D'UNE ACTION DE FORMATION	ADAPTATION DE L'ACTION DE FORMATION AU PROFESSIONNEL	ANIMATION D'UNE ACTION DE FORMATION
ORGANISER	<ul style="list-style-type: none"> <li>Veille et mobilisation des ressources pour enrichir la formation.</li> </ul> <p>DURÉE : 3 HEURES</p>	<ul style="list-style-type: none"> <li>Sélection et application de méthodes pédagogiques innovantes.</li> </ul> <p>DURÉE : 3 HEURES</p>	<ul style="list-style-type: none"> <li>Alignement sur les principes de l'apprentissage adulte.</li> </ul> <p>DURÉE : 3 HEURES</p>	<ul style="list-style-type: none"> <li>Création d'un environnement d'apprentissage dynamique.</li> </ul> <p>DURÉE : 3 HEURES</p>
CONSTRUIRE	<ul style="list-style-type: none"> <li>Analyse des besoins et conception de programmes de formation adaptés.</li> </ul> <p>DURÉE : 9 HEURES</p>	<ul style="list-style-type: none"> <li>Création de contenus pédagogiques structurés et engageants.</li> </ul> <p>DURÉE : 9 HEURES</p>	<ul style="list-style-type: none"> <li>Facilitation de la mise en pratique des connaissances.</li> </ul> <p>DURÉE : 6 HEURES</p>	<ul style="list-style-type: none"> <li>Application de techniques d'animation variées.</li> </ul> <p>DURÉE : 6 HEURES</p>
ÉVALUER	<ul style="list-style-type: none"> <li>Élaboration et définition d'un plan d'évaluation détaillé.</li> </ul> <p>DURÉE : 3 HEURES</p>	<ul style="list-style-type: none"> <li>Mise en place d'un plan d'évaluation pédagogique.</li> </ul> <p>DURÉE : 3 HEURES</p>	<ul style="list-style-type: none"> <li>Utilisation d'outils d'évaluation professionnels.</li> </ul> <p>DURÉE : 3 HEURES</p>	<ul style="list-style-type: none"> <li>Conduite d'évaluations formatives pour l'ajustement.</li> </ul> <p>DURÉE : 3 HEURES</p>
ADAPTER	<ul style="list-style-type: none"> <li>Ajustement des modalités pour optimiser la livraison.</li> </ul> <p>DURÉE : 3 HEURES</p>	<ul style="list-style-type: none"> <li>Adaptation des parcours d'apprentissage.</li> </ul> <p>DURÉE : 3 HEURES</p>	<ul style="list-style-type: none"> <li>Personnalisation de la formation pour les besoins professionnels.</li> </ul> <p>DURÉE : 3 HEURES</p>	<ul style="list-style-type: none"> <li>Flexibilité et personnalisation de l'animation.</li> </ul> <p>DURÉE : 3 HEURES</p>
OUTILLER	<ul style="list-style-type: none"> <li>Utilisation d'outils et création de matrices d'organisation</li> </ul> <p>DURÉE : 3 HEURES</p>	<ul style="list-style-type: none"> <li>Préparation de ressources pédagogiques.</li> </ul> <p>DURÉE : 6 HEURES</p>	<ul style="list-style-type: none"> <li>Fourniture d'outils spécifiques pour l'apprentissage professionnel.</li> </ul> <p>DURÉE : 3 HEURES</p>	<ul style="list-style-type: none"> <li>Utilisation d'outils technologiques pour l'animation.</li> </ul> <p>DURÉE : 3 HEURES</p>



**D'METHODS**

CONCEPTEUR DE MÉTHODES  
DE FORMATIONS





**PARTENAIRE DE LA COMMUNICATION LINGUISTIQUE,**

# **DM'EXCHANGE**

**RÉPOND AUX BESOINS SPÉCIFIQUES DE TOUS VOS  
MÉTIERS. CHOISIR CETTE SOLUTION, C'EST  
L'ASSURANCE D'UTILISER DES MÉTHODES  
PÉDAGOGIQUES UNIQUES POUR FACILITER  
L'APPLICATION PRATIQUE DE LA LANGUE  
DANS TOUS VOS PROCESS.**

## « FACILITER LA COMMUNICATION, ÉLEVER LA SATISFACTION »

Notre solution de service propose des prestations conçues pour faciliter une communication linguistique efficaces, adaptées aux professionnels amenés à échanger dans un contexte international.



**D'METHODS**  
CONCEPTEUR DE MÉTHODES  
DE FORMATIONS

# Foundation'Pack

## EXPRESSION ORALE ET ÉCRITE : LES BASES DE L'ANGLAIS PROFESSIONNEL

Foundation'Pack est conçu pour doter les professionnels des compétences linguistiques de base nécessaires à une communication efficace en milieu de travail.

Grâce à cette formation, les participants acquièrent les fondations de la langue anglaise, indispensables pour interagir dans des contextes professionnels quotidiens.

### APERÇU DU CONTEXTE

Dans un monde professionnel de plus en plus globalisé, la capacité à communiquer en anglais est devenue cruciale. Foundation'Pack vise à combler cette lacune en fournissant une formation axée sur l'acquisition de compétences linguistiques fondamentales, permettant ainsi aux participants de mieux s'intégrer et de contribuer au sein de leurs équipes.

### NOS OBJECTIFS STRATÉGIQUES

- **Acquisition des bases linguistiques** : Fournir aux apprenants les outils nécessaires pour comprendre et utiliser le vocabulaire anglais de base dans des situations professionnelles.
- **Développement de l'expression** : Aider les participants à s'exprimer clairement et avec confiance dans des conversations simples et courantes.
- **Facilitation des interactions** : Former les participants à mener des interactions professionnelles de base, renforçant ainsi la collaboration et la communication au sein de l'équipe.
- **Renforcement de l'efficacité professionnelle** : Améliorer les compétences en anglais pour accroître l'efficacité et l'intégration des professionnels dans un environnement de travail international.

### PUBLIC CONCERNÉ

Employés, cadres, et professionnels débutants en anglais, cherchant à améliorer leur capacité à communiquer dans un cadre professionnel.

### FONCTIONNALITÉS PRINCIPALES

- **Amélioration de la compréhension orale et écrite** : Développer la capacité à comprendre des conversations et des documents professionnels en anglais.
- **Renforcement de l'expression écrite et orale** : Acquérir les compétences nécessaires pour rédiger des emails, des rapports simples et participer à des discussions professionnelles.
- **Pratique interactive** : Participer à des exercices pratiques et des simulations pour renforcer la communication dans des contextes professionnels réels.

### AVANTAGES

- **Intégration facilitée** : Une meilleure compréhension de l'anglais pour une intégration fluide dans des environnements professionnels anglophones.
- **Communication améliorée** : Compétences renforcées pour interagir de manière efficace et confiante dans des situations professionnelles courantes.
- **Adaptabilité professionnelle** : Préparation aux interactions globales, améliorant ainsi la capacité à naviguer dans des environnements multiculturels.

## PLAN DIRECTEUR DE FORMATION

### 1. BESOIN

#### OBJECTIF :

Clarifier vos besoins spécifiques.

#### ACTIONS :

Vous complétez, Nous analysons.



### 2. DIAGNOSTIC

#### OBJECTIF :

Saisir vos attentes précises.

#### ACTIONS :

Vous partagez, Nous déduisons.



### 3. PROGRAMME

#### OBJECTIF :

Créer votre programme sur mesure.

#### ACTIONS :

Vous accueillez, Nous développons.



### 4. PÉDAGOGIE

#### OBJECTIF :

Définir les méthodes engageantes.

#### ACTIONS :

Vous testez, Nous concevons.



### 5. ACTION

#### OBJECTIF :

Exécuter le programme de qualité.

#### ACTIONS :

Vous engagez, Nous orchestrerons.



### 6. ÉVALUATION

#### OBJECTIF :

Évaluer les impacts de la formation.

#### ACTIONS :

Vous réalisez, Nous affinons.



### 7. CAPITALISATION

#### OBJECTIF :

Ancrer les compétences durablement.

#### ACTIONS :

Vous intégrez, Nous finalisons.



### 8. IMPACT

#### OBJECTIF :

Quantifier les bénéfices de la formation.

#### ACTIONS :

Vous partagez, Nous ajustons.





**D'METHODS**  
CONCEPTEUR DE MÉTHODES  
DE FORMATIONS

## DM'EXCHANGE PRO'COM

**DURÉE : 22 HEURES**

**TARIF : 2.200 €**

Devis sur demande  
Prix fixé par volume d'heures ;  
ajustable pour besoins spécifiques.

**DÉLAI D'ACCÈS.**

3 semaines à partir de la signature  
du devis.

**CODE FORMATION : EXG-PRC-FDP1**

**DATES.**

À définir avec le client.

**LIEU.**

En ligne ou en présentiel, à  
déterminer selon le projet.

**APTITUDE.**

Cette formation vous permettra de  
développer votre compréhension  
et expression basiques en anglais,  
essentielle pour les interactions  
professionnelles quotidiennes.

**FORMATEUR.**

Experts en apprentissage des  
adultes et spécialistes en  
linguistique appliquée, avec une  
compétence avérée en allègement  
de la charge cognitive.

**RÉFÉRENT HANDICAP.**

Pour toute demande d'adaptation,  
veuillez contacter EM Hurtus au :  
01 85 10 02 06

**IMPORTANT.**

Le parcours de formation  
est entièrement modulable  
pour répondre aux besoins  
spécifiques et objectifs  
individuels.

[www.dmethods.fr](http://www.dmethods.fr)

# Foundation'Pack

**ACQUÉRIR LES BASES DE LA COMMUNICATION EN ANGLAIS  
POUR UNE UTILISATION DANS UN CONTEXTE PROFESSIONNEL**

**PUBLIC CONCERNÉ.**

EMPLOYÉS, CADRES ET  
PROFESSIONNELS DÉBUTANTS EN  
ANGLAIS.

**PRÉREQUIS.**

Connaissances élémentaires d'anglais,  
telles que quelques mots de vocabulaire et  
expressions simples.

**OBJECTIFS PÉDAGOGIQUES.**

- Gérer des interactions simples au travail.
- Répondre à des besoins concrets, Utiliser le vocabulaire de base de communications.

**MÉTHODES PÉDAGOGIQUES.**

Approche active, participative, et  
démonstrative pour une immersion  
complète.

**TECHNIQUES PÉDAGOGIQUES.**

Combinaison de séances théoriques,  
études de cas, et exercices pratiques pour  
une expérience d'apprentissage  
enrichissante.

**RESSOURCES ET OUTILS .**

Accès à la plateforme LMS et remise du  
Handy'Book en fin de formation.

**MOYENS TECHNIQUES REQUIS.**

Internet stable, ordinateur ou tablette  
avec caméra, casque et micro.

**MODALITÉ.**

Flexibilité du choix entre présentiel,  
distanciel, ou une combinaison des deux  
pour s'adapter à votre rythme et à vos  
besoins.

**PLAN D'ÉVALUATION.**

Évaluations continues pour mesurer les  
progrès et une évaluation finale pour  
valider l'acquisition des compétences.

**ACCESSIBILITÉ.**

Adaptation des moyens de la prestation  
en fonction du handicap.

## PROGRAMME

- **Module 1 : Introduction à l'anglais professionnel** - Grammaire de base, vocabulaire essentiel, expressions courantes.
- **Module 2 : Se présenter et présenter les autres** - Présentations professionnelles, conversations introductives.
- **Module 3 : Conversations quotidiennes au travail** - Dialogues pour le quotidien professionnel, demandes courantes, directions.
- **Module 4 : Lecture et écriture de base** - Comprendre et rédiger des emails simples, notes, et messages courts.
- **Module 5 : Compréhension et expression orales** - Amélioration de l'écoute et de la prononciation, exercices pratiques.

**SANCTION DE LA FORMATION.**

Les participants recevront une Attestation de compétences et un certificat Pro'Com validant leur réussite.



**INFORMATIONS COMPLÉMENTAIRES**

Explorez nos offres complémentaires, de Pro'Com et notre service Pro'Ease.

Pour tout renseignement ou question : [nouscontacter@dmethods.fr](mailto:nouscontacter@dmethods.fr).





**D'METHODS**  
CONCEPTEUR DE MÉTHODES  
DE FORMATIONS

# Progression'Pack

**ÉLEVER VOS COMPÉTENCES EN COMMUNICATION  
PROFESSIONNELLE EN ANGLAIS**

Progression'Pack est conçu pour aider les professionnels à transformer leurs compétences intermédiaires en une maîtrise avancée de l'anglais. Ce pack prépare à naviguer efficacement dans des contextes professionnels plus complexes, avec une concentration sur la communication orale et écrite.

## APERÇU DU CONTEXTE

Dans un monde de plus en plus globalisé, il est crucial pour les professionnels de communiquer efficacement à un niveau avancé. Progression'Pack vise à faire progresser les compétences des participants du niveau intermédiaire au niveau B2, leur permettant ainsi de participer activement à des échanges professionnels.

## NOS OBJECTIFS STRATÉGIQUES

- **Amélioration de la communication orale** : Développer la fluidité et la confiance dans des discussions professionnelles, présentations, et réunions.
- **Rédaction avancée** : Améliorer la capacité à rédiger des documents professionnels détaillés et pertinents.
- **Compréhension et expression critiques** : Apprendre à analyser et discuter de concepts de manière efficace.

## PUBLIC CONCERNÉ

Professionnels de niveau intermédiaire cherchant à affiner leur communication en anglais et à atteindre un niveau avancé.

## FONCTIONNALITÉS PRINCIPALES

- **Immersion professionnelle** : Exposition à des situations réelles pour renforcer la compréhension et l'expression en milieu professionnel.
- **Pratique ciblée** : Exercices pratiques et études de cas pour appliquer les compétences dans des scénarios concrets.
- **Ateliers interactifs** : Sessions engageantes qui stimulent l'interaction et l'apprentissage actif.

## AVANTAGES

- **Fluidité améliorée** : Capacité à communiquer avec confiance et clarté dans des contextes professionnels avancés.
- **Compétences rédactionnelles** : Aptitude à produire des documents bien structurés et pertinents pour le travail.
- **Adaptabilité accrue** : Préparation à gérer des défis professionnels complexes et variés.

## PLAN DIRECTEUR DE FORMATION





**D'METHODS**  
CONCEPTEUR DE MÉTHODES  
DE FORMATIONS

## DM'EXCHANGE PRO'COM

**DURÉE : 27 HEURES**

**TARIF : 2.500 €**

Devis sur demande  
Prix fixé par volume d'heures ;  
ajustable pour besoins spécifiques.

**DÉLAI D'ACCÈS.**

3 semaines à partir de la signature  
du devis.

**CODE FORMATION : EXG-PRC-PCP1**

**DATES.**

À définir avec le client.

**LIEU.**

En ligne ou en présentiel, à  
déterminer selon le projet.

**APTITUDE.**

Cette formation vous permettra de  
mener des conversations  
professionnelles intermédiaires et  
de rédiger des textes spécifiques à  
votre secteur d'activité avec une  
plus grande aisance.

**FORMATEUR.**

Experts en apprentissage des  
adultes et spécialistes en  
linguistique appliquée, avec une  
compétence avérée en allègement  
de la charge cognitive.

**RÉFÉRENT HANDICAP.**

Pour toute demande d'adaptation,  
veuillez contacter EM Hurtus au :  
01 85 10 02 06

**IMPORTANT.**

Le parcours de formation  
est entièrement modulable  
pour répondre aux besoins  
spécifiques et objectifs  
individuels.

[www.dmethods.fr](http://www.dmethods.fr)

# Progression'Pack

**ÉLEVER LES COMPÉTENCES INTERMÉDIAIRES  
VERS UN NIVEAU AVANCÉ (B2)**

**PUBLIC CONCERNÉ.**

PROFESSIONNELS INTERMÉDIAIRES  
CHERCHANT À AFFINER LEUR  
COMMUNICATION EN ANGLAIS.

**PRÉREQUIS.**

Minimum : Niveau A2/B1 du CECRL en  
anglais ou équivalent.

**OBJECTIFS PÉDAGOGIQUES.**

- Renforcer la capacité à participer à  
des échanges professionnels.
- Améliorer la rédaction de documents  
professionnels.

**MÉTHODES PÉDAGOGIQUES.**

Approche active, participative, et  
démonstrative pour une immersion  
complète.

**TECHNIQUES PÉDAGOGIQUES.**

Combinaison de séances théoriques,  
études de cas, et exercices pratiques pour  
une expérience d'apprentissage  
enrichissante.

**RESSOURCES ET OUTILS .**

Accès à la plateforme LMS et remise du  
Handy'Book en fin de formation.

**MOYENS TECHNIQUES REQUIS.**

Internet stable, ordinateur ou tablette  
avec caméra, casque et micro.

**MODALITÉ.**

Flexibilité du choix entre présentiel,  
distanciel, ou une combinaison des deux  
pour s'adapter à votre rythme et à vos  
besoins.

**PLAN D'ÉVALUATION.**

Évaluations continues pour mesurer les  
progrès et une évaluation finale pour  
valider l'acquisition des compétences.

**ACCESSIBILITÉ.**

Adaptation des moyens de la prestation  
en fonction du handicap.

## PROGRAMME

- Module 1 : **Communication dans des situations professionnelles spécifiques** - Langage pour réunions, présentations, et négociations.
- Module 2 : **Écriture professionnelle** - Techniques pour emails, rapports, propositions.
- Module 3 : **Compréhension orale avancée** - Stratégies pour discours et présentations.
- Module 4 : **Parler avec fluidité** - Fluidité dans les discussions, expression d'opinions, débat.
- Module 5 : **Gestion des interactions professionnelles difficiles** - Gérer désaccords, plaintes, situations délicates.
- Module 6 : **Anglais pour des objectifs spécifiques** - Vocabulaire et expressions liés au secteur de l'entreprise.

**SANCTION DE LA FORMATION.**

Les participants recevront une Attestation de compétences et un certificat Pro'Com validant leur réussite.



**INFORMATIONS COMPLÉMENTAIRES**

Explorez nos offres complémentaires, de Pro'Com et notre service Pro'Ease.

Pour tout renseignement ou question : [nouscontacter@dmethods.fr](mailto:nouscontacter@dmethods.fr).

# Expertise'Pack

## PERFECTIONNER L'ANGLAIS POUR UN USAGE PROFESSIONNEL AVANCÉ

Expertise'Pack est destiné aux professionnels souhaitant perfectionner leurs compétences avancées en anglais. Ce pack vise à renforcer la capacité des participants à communiquer avec aisance et assurance dans des environnements professionnels exigeants et internationaux.

### APERÇU DU CONTEXTE

Dans des environnements professionnels de plus en plus complexes et mondialisés, la maîtrise de l'anglais à un niveau avancé est un atout précieux. Expertise'Pack aide les professionnels à atteindre un niveau de compétence qui leur permet de naviguer efficacement dans des situations professionnelles stratégiques et techniques.

### NOS OBJECTIFS STRATÉGIQUES

- **Utilisation de l'anglais spécialisé** : Maîtriser le vocabulaire technique et les expressions nécessaires pour des discussions et des négociations complexes.
- **Leadership linguistique** : Développer des compétences en communication pour diriger et gérer des équipes internationales.
- **Communication efficace en situations complexes** : Savoir naviguer dans des présentations de haut niveau et des interactions stratégiques.
- **Réseautage professionnel** : Améliorer les compétences pour réseauter et établir des relations professionnelles solides lors de conférences et événements.

### PUBLIC CONCERNÉ

Professionnels avancés cherchant à affiner leur expertise en anglais et à exceller dans des environnements professionnels exigeants.

### FONCTIONNALITÉS PRINCIPALES

- **Langage spécialisé** : Apprentissage du vocabulaire technique et des expressions spécifiques à différents secteurs professionnels.
- **Ateliers de leadership** : Sessions conçues pour développer des compétences en gestion et leadership en anglais.
- **Simulation de cas réels** : Études de cas et exercices pratiques pour appliquer les compétences dans des situations professionnelles concrètes.

### AVANTAGES

- **Compétence stratégique** : Capacité à participer et à influencer des discussions stratégiques et des négociations en anglais.
- **Confiance accrue** : Assurance dans l'utilisation de l'anglais dans des contextes professionnels avancés et variés.
- **Capacité de leadership** : Développement de compétences pour diriger des équipes et des projets internationaux avec efficacité.

## PLAN DIRECTEUR DE FORMATION





**D'METHODS**  
CONCEPTEUR DE MÉTHODES  
DE FORMATIONS

## DM'EXCHANGE PRO'COM

**DURÉE : À DÉFINIR**

**TARIF : DEVIS SUR DEMANDE**

Prix fixé par volume d'heures ;  
ajustable pour besoins spécifiques.

**DÉLAI D'ACCÈS.**

3 semaines à partir de la signature  
du devis.

**CODE FORMATION : EXG-PRC-ETP1**

**DATES.**

À définir avec le client.

**LIEU.**

En ligne ou en présentiel, à  
déterminer selon le projet.

**APTITUDE.**

Cette formation vous dotera des  
compétences pour communiquer  
avec confiance dans des  
environnements professionnels  
exigeants.

**FORMATEUR.**

Experts en apprentissage des  
adultes et spécialistes en  
linguistique appliquée, avec une  
compétence avérée en allègement  
de la charge cognitive.

**RÉFÉRENT HANDICAP.**

Pour toute demande d'adaptation,  
veuillez contacter EM Hurtus au :  
01 85 10 02 06

**IMPORTANT.**

Le parcours de formation  
est entièrement modulable  
pour répondre aux besoins  
spécifiques et objectifs  
individuels.

[www.dmethods.fr](http://www.dmethods.fr)

# Expertise'Pack

**PERFECTIONNER ET VALIDER  
UN NIVEAU AVANCÉ EN ANGLAIS**

**PUBLIC CONCERNÉ.**

PROFESSIONNELS AVANCÉS  
CHERCHANT À AFFINER LEUR EXPERTISE  
EN ANGLAIS.

**PRÉREQUIS.**

Niveau B2 confirmé minimum du CECRL en  
anglais ou équivalent.

**OBJECTIFS PÉDAGOGIQUES.**

- Utiliser un anglais spécialisé pour des discussions techniques.
- Naviguer efficacement dans des négociations et présentations complexes.

**MÉTHODES PÉDAGOGIQUES.**

Approche active, participative, et  
démonstrative pour une immersion  
complète.

**TECHNIQUES PÉDAGOGIQUES.**

Combinaison de séances théoriques,  
études de cas, et exercices pratiques pour  
une expérience d'apprentissage  
enrichissante.

**RESSOURCES ET OUTILS .**

Accès à la plateforme LMS et remise du  
Handy'Book en fin de formation.

**MOYENS TECHNIQUES REQUIS.**

Internet stable, ordinateur ou tablette  
avec caméra, casque et micro.

**MODALITÉ.**

Flexibilité du choix entre présentiel,  
distanciel, ou une combinaison des deux  
pour s'adapter à votre rythme et à vos  
besoins.

**PLAN D'ÉVALUATION.**

Évaluations continues pour mesurer les  
progrès et une évaluation finale pour  
valider l'acquisition des compétences.

**ACCESSIBILITÉ.**

Adaptation des moyens de la prestation  
en fonction du handicap.

## PROGRAMME

- Module 1 : **Leadership et management en anglais** - Langage de leadership, gestion d'équipes internationales.
- Module 2 : **Négociations avancées** - Techniques et vocabulaire pour négociations stratégiques.
- Module 3 : **Communications techniques et spécialisées** - Vocabulaire technique pour domaines spécifiques.
- Module 4 : **Présentations professionnelles de haut niveau** - Structure, développement, livraison de présentations influentes.
- Module 5 : **Anglais pour réseautage professionnel** - Compétences linguistiques pour réseautage et conférences.
- Module 6 : **Analyse et discussion de cas réels** - Études de cas pour penser critique et résolution de problèmes.

**SANCTION DE LA FORMATION.**

Les participants recevront une attestation de compétences et un certificat validant leur réussite.

**INFORMATIONS COMPLÉMENTAIRES**

Explorez nos offres complémentaires, de Pro'Com et notre service Pro'Ease.

Pour tout renseignement ou question : [nouscontacter@dmethods.fr](mailto:nouscontacter@dmethods.fr).



# PRO'ACHIEVERS

## « FACILITATEUR LINGUISTIQUE, RENDRE L'ANGLAIS POSSIBLE »

Notre solution de service propose des prestations conçues pour faciliter la transformation des compétences académiques linguistiques en atouts professionnels.



**D'METHODS**  
CONCEPTEUR DE MÉTHODES  
DE FORMATIONS

# Focus'Kit

## UNE PRÉPARATION CIBLÉE POUR MAXIMISER VOS PERFORMANCES

Focus'Kit est une solution spécialement conçue pour offrir une préparation en anglais axée sur la réussite des épreuves et l'amélioration de la communication orale.

En s'appuyant sur une méthodologie structurée et des sessions interactives, Focus'Kit s'adresse aux étudiants et professionnels souhaitant renforcer leur confiance et réussir leurs épreuves d'anglais.

### APERÇU DU CONTEXTE

Dans un environnement académique et professionnel compétitif, maîtriser l'anglais à l'oral est un atout précieux. Focus'Kit répond à ce besoin en proposant des sessions intensives de préparation aux épreuves orales et des ateliers pour développer la confiance en communication, afin de garantir une performance optimale lors des examens ou entretiens.

### NOS OBJECTIFS STRATÉGIQUES

- **Renforcement de la Confiance** : Offrir des ateliers interactifs et des simulations réalistes pour renforcer la prise de parole en anglais.
- **Maîtrise des Épreuves** : Préparer les apprenants aux conditions d'examen en créant des simulations complètes avec feedbacks personnalisés.
- **Optimisation des Performances** : Utiliser des techniques pédagogiques éprouvées pour maximiser les résultats et renforcer l'aisance des apprenants à l'oral.

### PUBLIC CONCERNÉ

Étudiants : Se préparant aux examens oraux ou aux entretiens académiques, tels que les admissions en école de commerce ou autres programmes.

Professionnels : Souhaitant améliorer leur communication en anglais pour des objectifs académiques ou professionnels.

Organismes de Formation : Cherchant à inclure des modules spécialisés en anglais dans leur programme de formation continue.

### FONCTIONNALITÉS PRINCIPALES

- **Simulations d'Examen** : Séances dédiées à la préparation aux épreuves orales, incluant des simulations d'examen avec retours détaillés pour maximiser les performances.
- **Ateliers de Communication Orale** : Exercices pratiques et jeux de rôle pour améliorer la fluidité et la clarté en anglais, renforçant la confiance à l'oral.
- **Supports Numériques** : Accès à des ressources interactives et des Handy'Booklets pour offrir un accompagnement complet et flexible.

### AVANTAGES

- **Personnalisation des Sessions** : Adapter les séances de préparation aux besoins spécifiques des apprenants, qu'il s'agisse de préparation à un examen ou d'amélioration de la communication orale.
- **Amélioration de la Confiance et des Compétences** : Aider les apprenants à développer leur aisance à l'oral et leur confiance en eux, tant pour les examens que pour leur quotidien professionnel.
- **Engagement et Motivation** : Utiliser des techniques pédagogiques interactives pour maximiser l'implication des apprenants et leur progression.

## PLAN DIRECTEUR DE FORMATION

#### 1. BESOIN

##### OBJECTIF :

Clarifier vos besoins spécifiques.

##### ACTIONS :

Vous complétez, Nous analysons.



#### 2. DIAGNOSTIC

##### OBJECTIF :

Saisir vos attentes précises.

##### ACTIONS :

Vous partagez, Nous déduisons.



#### 3. PROGRAMME

##### OBJECTIF :

Créer votre programme sur mesure.

##### ACTIONS :

Vous accueillez, Nous développons.



#### 4. PÉDAGOGIE

##### OBJECTIF :

Définir les méthodes engageantes.

##### ACTIONS :

Vous testez, Nous concevons.



#### 5. ACTION

##### OBJECTIF :

Exécuter le programme de qualité.

##### ACTIONS :

Vous engagez, Nous orchestrerons.



#### 6. ÉVALUATION

##### OBJECTIF :

Évaluer les impacts de la formation.

##### ACTIONS :

Vous réalisez, Nous affinons.



#### 7. CAPITALISATION

##### OBJECTIF :

Ancrer les compétences durablement.

##### ACTIONS :

Vous intégrez, Nous finalisons.



#### 8. IMPACT

##### OBJECTIF :

Quantifier les bénéfices de la formation.

##### ACTIONS :

Vous partagez, Nous ajustons.





**D'METHODS**  
CONCEPTEUR DE MÉTHODES  
DE FORMATIONS

## DM'EXCHANGE PRO'ACHIEVERS

**DURÉE :** À DÉTERMINER SELON LE PROJET

**TARIF :** À DÉTERMINER SELON LE PROJET

### DÉLAI D'ACCÈS.

3 semaines à partir de la signature du devis.

**CODE FORMATION :** EXG-PRA-FCP1

### DATES.

À définir avec le client.

### LIEU.

En ligne.

### APTITUDE.

Cette formation vous permettra de vous préparer de manière intensive aux épreuves d'anglais avec des simulations d'épreuves.

### FORMATEUR.

Formateurs qualifiés en anglais, avec une expérience d'intervention auprès de groupes et d'évaluateurs.

### RÉFÉRENT HANDICAP.

Pour toute demande d'adaptation, veuillez contacter EM Hurtus au : 01 85 10 02 06

#### IMPORTANT.

Le parcours de formation est modulable pour s'adapter aux besoins spécifiques de l'apprenant.



[www.dmethods.fr](http://www.dmethods.fr)

# Focus'Kit

PREP'UP

## DES SIMULATIONS POUR RÉUSSIR VOS ÉPREUVES

### PUBLIC CONCERNÉ.

ÉTUDIANTS, PROFESSIONNELS,  
CANDIDATS LIBRES SE PRÉPARANT  
À DES EXAMENS D'ANGLAIS.

### PRÉREQUIS.

- Connaître les attendus des examens : Les participants doivent avoir une bonne compréhension des exigences de leur épreuve ou de l'entretien académique à préparer.
- Niveau minimum de compréhension de l'anglais : Avoir un niveau suffisant pour comprendre les consignes et s'exprimer de manière basique en anglais (minimum A2 recommandé).
- Motivation : Être motivé à préparer ses examens ou entretiens de manière intensive.

### OBJECTIFS PÉDAGOGIQUES.

- Structurer ses réponses pour répondre aux attentes des épreuves d'anglais.
- S'exprimer de manière claire et cohérente pendant les épreuves.
- Gérer son temps et son stress lors des épreuves.

### MÉTHODES PÉDAGOGIQUES.

Simulations d'examen, retours personnalisés.

### TECHNIQUES PÉDAGOGIQUES.

Mises en situation, feedback détaillé après chaque session.

### RESSOURCES ET OUTILS.

Accès à la plateforme LMS pour les exercices complémentaires. Handy'Booklet fourni pour accompagner la révision.

### MOYENS TECHNIQUES REQUIS.

Internet stable, ordinateur ou tablette avec caméra, casque et micro.

### MODALITÉ.

Distanciel uniquement.

### PLAN D'ÉVALUATION.

Évaluations continues pendant les simulations d'examen avec retours détaillés.

### ACCESSIBILITÉ.

Adaptation des moyens de la prestation en fonction du handicap.

## PROGRAMME

- Étape 1 : **Préparation** : Introduction aux attendus de l'épreuve, révision des points clés.
- Étape 2 : **Simulation d'examen** : Passage de l'épreuve dans les conditions réelles, adaptée à la durée officielle de l'examen (préparation + passage)
- Étape 3 : **Feedback personnalisé** : Analyse des points forts et des axes d'amélioration.

### SANCTION DE LA FORMATION.

Les participants recevront une attestation de participation et un retour détaillé sur leurs performances.



### INFORMATIONS COMPLÉMENTAIRES

Explorez nos offres complémentaires Com'up et notre Full'up.

Pour tout renseignement ou question : [nouscontacter@dmethods.fr](mailto:nouscontacter@dmethods.fr).



**D'METHODS**  
CONCEPTEUR DE MÉTHODES  
DE FORMATIONS

## DM'EXCHANGE PRO'ACHIEVERS

**DURÉE :** À DÉTERMINER SELON LE PROJET

**TARIF :** À DÉTERMINER SELON LE PROJET

### DÉLAI D'ACCÈS.

3 semaines à partir de la signature du devis.

**CODE FORMATION :** EXG-PRA-FCC1

### DATES.

À définir avec le client.

### LIEU.

En ligne.

### APTITUDE.

Cette formation vous permettra de développer vos compétences en communication orale en anglais et de renforcer votre confiance à l'oral.

### FORMATEUR.

Formateurs qualifiés en anglais avec une expérience d'intervention auprès de groupes, spécialisés dans le renforcement de la communication orale.

### RÉFÉRENT HANDICAP.

Pour toute demande d'adaptation, veuillez contacter EM Hurtus au : 01 85 10 02 06

#### IMPORTANT.

Le parcours de formation est modulable pour s'adapter aux besoins spécifiques de l'apprenant.



[www.dmethods.fr](http://www.dmethods.fr)

# Focus'Kit

COM'UP

## PRENDRE CONFIANCE POUR LES ÉPREUVES ORALES

### PUBLIC CONCERNÉ.

ÉTUDIANTS, CANDIDATS LIBRES, OU PROFESSIONNELS PRÉPARANT DES ÉPREUVES ORALES, DES ENTRETIENS D'ADMISSION OU DES SOUTENANCES.

### PRÉREQUIS.

- Niveau minimum de compréhension de l'anglais : Avoir un niveau suffisant pour comprendre les consignes et s'exprimer de manière basique en anglais (minimum A2 recommandé).
- Motivation : Être motivé à préparer ses examens ou entretiens de manière intensive.

### OBJECTIFS PÉDAGOGIQUES.

- Structurer ses réponses lors d'échanges oraux.
- S'exprimer de manière fluide et convaincante.
- Gérer son stress lors de dialogues.
- Adapter son discours aux attentes de la conversation

### MÉTHODES PÉDAGOGIQUES.

Ateliers interactifs, jeux de rôle, et simulations d'entretiens.

### TECHNIQUES PÉDAGOGIQUES.

Mises en situation, retour personnalisé, feedback continu.

### RESSOURCES ET OUTILS.

Accès à la plateforme LMS avec des exercices complémentaires. Handy'Booklet fourni pour des astuces sur la gestion du stress et des techniques d'oral.

### MOYENS TECHNIQUES REQUIS.

Internet stable, ordinateur ou tablette avec caméra, casque et micro.

### MODALITÉ.

Distanciel uniquement.

### PLAN D'ÉVALUATION.

Évaluations continues lors des ateliers avec des retours personnalisés pour renforcer la confiance et la performance

### ACCESSIBILITÉ.

Adaptation des moyens de la prestation en fonction du handicap.

## PROGRAMME

- **Module 1 : Structurer ses réponses lors d'échanges oraux.**
  - Introduction aux techniques de structuration des réponses.
  - Exercices pratiques sur l'organisation des idées.
- **Module 2 : S'exprimer de manière fluide et convaincante.**
  - Techniques pour améliorer la fluidité et la clarté de l'expression.
  - Simulation d'échanges avec retours personnalisés.
- **Module 3 : Gérer son stress lors de dialogues.**
  - Stratégies de gestion du stress avant et pendant les échanges.
  - Jeux de rôle pour pratiquer la gestion du stress en situation.
- **Module 4 : Adapter son discours aux attentes de la conversation.**
  - Analyse des différentes audiences et adaptation du discours.
  - Ateliers de mise en situation et ajustement du langage en fonction des interlocuteurs

### SANCTION DE LA FORMATION.

Les participants recevront une attestation de compétences et un certificat validant leur réussite.



### INFORMATIONS COMPLÉMENTAIRES

Explorez nos offres complémentaires, telles que Prep'Up pour une préparation spécifique aux épreuves écrites et orales.

Pour tout renseignement ou question : [nouscontacter@dmethods.fr](mailto:nouscontacter@dmethods.fr).





**D'METHODS**  
CONCEPTEUR DE MÉTHODES  
DE FORMATIONS

## DM'EXCHANGE PRO'ACHIEVERS

**DURÉE :** À DÉTERMINER SELON LE PROJET

**TARIF :** À DÉTERMINER SELON LE PROJET

**DÉLAI D'ACCÈS.**

3 semaines à partir de la signature du devis.

**CODE FORMATION :** EXG-PRA-FCF1

**DATES.**

À définir avec le client.

**LIEU.**

En ligne.

**APTITUDE.**

Cette formation vous permettra de préparer efficacement vos épreuves et de renforcer votre confiance à l'oral en anglais.

**FORMATEUR.**

Formateurs qualifiés en anglais, avec une expérience d'intervention auprès de groupes et d'évaluateurs, spécialisés dans la préparation aux examens et la communication orale.

**RÉFÉRENT HANDICAP.**

Pour toute demande d'adaptation, veuillez contacter EM Hurtus au : 01 85 10 02 06

**IMPORTANT.**

Le parcours de formation est modulable pour s'adapter aux besoins spécifiques de l'apprenant.



[www.dmethods.fr](http://www.dmethods.fr)

# Focus'Kit

FULL'UP

## PRÉPARATION COMPLÈTE POUR LES ÉPREUVES ET LA CONFIANCE ORALE

**PUBLIC CONCERNÉ.**

ÉTUDIANTS, PROFESSIONNELS, OU TOUTE PERSONNE SE PRÉPARANT À DES ÉPREUVES D'ANGLAIS ET SOUHAITANT RENFORCER SA COMMUNICATION ORALE.

**PRÉREQUIS.**

**Connaître les attendus des examens :**

Les participants doivent avoir une bonne compréhension des exigences de leur épreuve ou de l'entretien académique à préparer.

**Niveau minimum de compréhension de l'anglais :**

Avoir un niveau suffisant pour comprendre les consignes et s'exprimer de manière basique en anglais (minimum A2 recommandé).

**Motivation :** Être motivé à préparer ses examens ou entretiens de manière intensive.

**OBJECTIFS PÉDAGOGIQUES.**

Structurer ses réponses pour les épreuves et les échanges oraux.

S'exprimer avec aisance et confiance lors des examens et entretiens.

Gérer son stress et optimiser son temps pendant les épreuves et les dialogues.

Adapter son discours aux attentes des examinateurs ou des interlocuteurs professionnels.

**MÉTHODES PÉDAGOGIQUES.**

Simulations d'examen, ateliers interactifs, jeux de rôle, retours personnalisés.

**TECHNIQUES PÉDAGOGIQUES.**

Mises en situation, exercices pratiques, feedback continu.

**RESSOURCES ET OUTILS.**

Accès à la plateforme LMS pour les exercices complémentaires. Handy'Booklet fourni pour accompagner la préparation et la révision.

**MOYENS TECHNIQUES REQUIS.**

Internet stable, ordinateur ou tablette avec caméra, casque et micro.

**MODALITÉ.**

Distanciel uniquement.

**PLAN D'ÉVALUATION.**

Évaluations continues pendant les simulations d'examen et ateliers de communication orale, avec retours détaillés pour ajuster les contenus.

**ACCESSIBILITÉ.**

Adaptation des moyens de la prestation en fonction du handicap.

## PROGRAMME

- **Module 1 : Structurer ses réponses pour les épreuves et échanges oraux.**
  - Apprendre à organiser ses idées pour répondre de manière claire et efficace.
  - Pratiquer la structuration des réponses dans des contextes d'examen ou d'entretien.
- **Module 2 : S'exprimer avec aisance et confiance lors des examens et entretiens.**
  - Améliorer la fluidité et la clarté de l'expression en anglais.
  - Développer la capacité à s'exprimer de manière convaincante et naturelle.
- **Module 3 : Gérer le stress et optimiser le temps pendant les épreuves et dialogues.**
  - Apprendre des techniques pour gérer le stress avant et pendant les épreuves.
  - Travailler sur l'optimisation du temps pour répondre efficacement aux questions.
- **Module 4 : Adapter son discours aux attentes des examinateurs ou interlocuteurs pros.**
  - Comprendre les attentes des examinateurs et adapter son discours en conséquence.
  - Pratiquer l'ajustement de son langage et de sa présentation en fonction du public.
- **Module 5 : Simulations complètes d'examen et entretiens, avec retours personnalisés.**
  - Participer à des simulations d'examens ou d'entretiens dans des conditions réelles.
  - Recevoir des retours détaillés pour améliorer les performances futures.

**SANCTION DE LA FORMATION.**

Les participants recevront une attestation de compétences et un certificat validant leur réussite.



**INFORMATIONS COMPLÉMENTAIRES**

N'hésitez pas à découvrir l'univers D'Methods pour mieux nous connaître. [www.dmethods.fr](http://www.dmethods.fr)

Pour tout renseignement ou question : [nouscontacter@dmethods.fr](mailto:nouscontacter@dmethods.fr).



**D'METHODS**

CONCEPTEUR DE MÉTHODES  
DE FORMATION